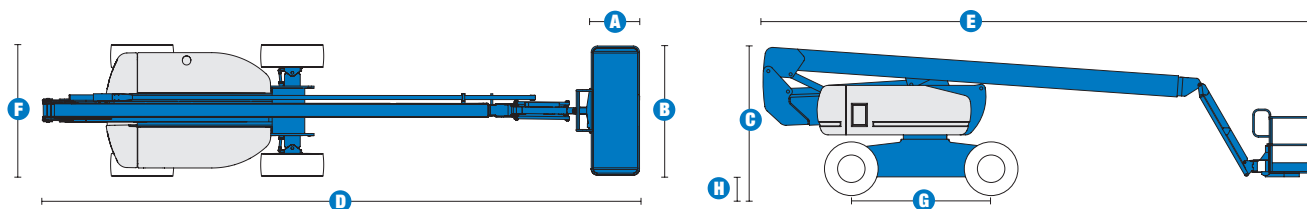


Spécifications



MODELE	Z™-80/60
DIMENSIONS	
Hauteur de travail* (max.)	25,77 m
Hauteur plancher (max.)	23,77 m
Portée horizontale (max.)	18,29 m
Hauteur d'articulation	8,83 m
Positionnement en négatif	- 4,83 m
A Longueur panier	0,91 m
B Largeur du panier	2,44 m
C Hauteur – position repliée	3,00 m
D Longueur – position repliée	11,27 m
E Longueur de stockage	11,27 m
F Largeur	2,49 m
G Empattement	2,84 m
H Garde au sol – centre machine	0,30 m

PRODUCTIVITE	
Capacité de charge	227 kg
Rotation du panier	160°
Débattement du panier à l'horizontal	135° (+78°/-57°)
Rotation de tourelle	360° continue
Déport arrière – flèche relevée	1,17 m
Déport arrière – flèche baissé	2,24 m
Vitesse de translation – repliée	4,8 km/h
Vitesse de translation – élevée**	1,1 km/h
Vitesse de levée à hauteur max.	76 sec
Aptitude en pente***– 4x2	30 %
Aptitude en pente***– 4x4	50 %
Rayon de braquage 4x4x2– intérieur	4,42 m
Rayon de braquage 4x4x2– extérieur	7,47 m
Rayon de braquage 4x4x4– intérieur	2,13 m (essieux étendus)
Rayon de braquage 4x4x4– extérieur	4,57 m (essieux étendus)
Contrôles	12 V DC Proportionnels
Pneus gonflés mousse	18-625 NHS

ALIMENTATION	
Moteur	Deutz TD 2011 L04i 4 cylindres diesel 78 CV (58 kW) Perkins 804D-33 4 cylindres diesel 63 CV (47 kW) Continental TME27 4 cylindres essence/GPL 74CV (55kW)
Unité d'alimentation auxiliaire	12 V DC
Capacité réservoir hydraulique	170,3 L
Capacité système hydraulique	302,8 L
Capacité réservoir carburant	132,5 L
Capacité réservoir GPL	114 L

POIDS****	
CE 4x4x2 (pneus gonflés mousse)	16 284 kg
CE 4x4x4 (pneus gonflés mousse)	17 010 kg
CE max	20 135 kg

CONFORMITE AUX NORMES CE EN 280 / PB-10-611-03

(et aux standards du pays où la machine est livrée)

* Hauteur de travail = Hauteur de plancher + 2 m.

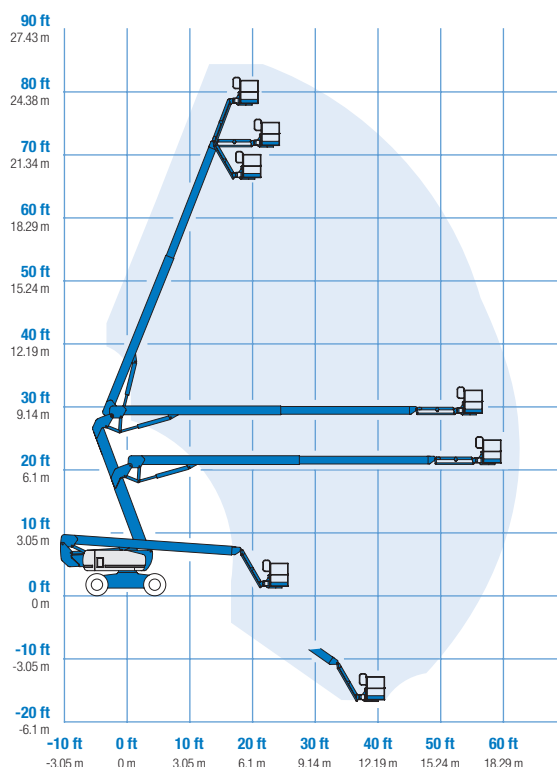
** En position élevée, la nacelle a été conçue pour rouler sur surfaces planes et fermes.

*** L'aptitude indique la capacité à gravir des pentes. Se référer au Manuel de l'Opérateur pour le degré des pentes autorisé.

**** Le poids varie en fonction des options et des standards des pays où la machine est livrée.

www.genieindustries.com

COURBE DE TRAVAIL Z™-80/60



Caractéristiques

EXCELLENTE AMPLITUDE DE MOUVEMENT ET HAUT RENDEMENT SUR CHANTIER.

PANIER

- Panier en acier, entrée à guillotine, de 2,44 m - en standard
- Panier avec portillon - en option
- Panier en acier, entrée à guillotine, de 1,83 m - en option
- Panier de 2,44 m avec 1 entrée frontale et 2 entrées latérales - en option

MOTORISATION

- Deutz diesel 78 CV (58 kW)
- Perkins diesel 63 CV (47 kW)
- Continental essence/GPL 74 CV (55 kW)
- Pompe électrique de secours 12 V DC
- Voyant lumineux de la température / pression huile moteur sur panneaux de contrôle
- Dispositif de sécurité anti-redémarrage moteur
- Dispositif d'arrêt automatique moteur défectueux
- Refroidisseur huile hydraulique
- Moteur monté sur plateau coulissant

TRANSLATION

- 4x4x2
- 4x4x4
- Essieu oscillant actif
- Traction positive continue

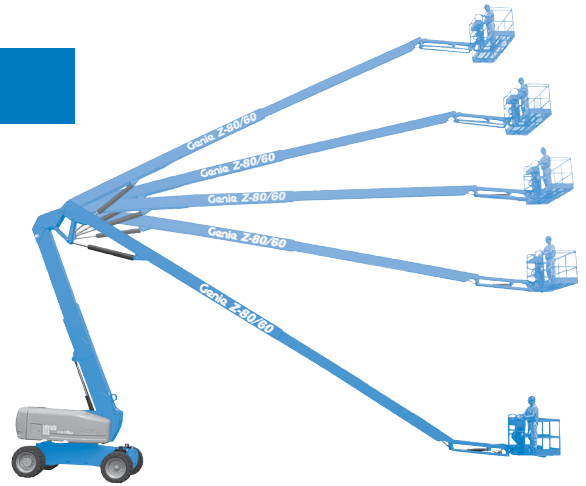
PNEUS

- Tout terrain gonflés mousse - en standard
- Non marquants tout terrain gonflés mousse - en option

SPECIFICITES

Z™-80/60

- Hauteur de travail de 26,38 m
- Portée horizontale de 18,29 m
- Hauteur d'articulation 8,83 m
- Capacité de charge de 227 kg
- Equipé en standard d'un pendulaire de 1,83 m avec 135° de débattement (78° au dessus et 57° en dessous de l'horizontale)
- Joystick à champ magnétique proportionnel
- Possibilité de limiter la hauteur maximum de déplacement à 21,34 m
- Nacelle montée en bout de flèche avec mise à niveau automatique
- Interrupteur de direction intégré au joystick de translation
- Système de validation de la translation lorsque la tourelle est orientée
- Système de contrôle électronique
- Système de diagnostic complet embarqué
- Batterie double
- Panier à rotation hydraulique 160°
- Tourelle rotative hydraulique à 360° (continue)
- Pré câblage 220 V dans le panier
- Klaxon
- Alarme de descente
- Alarme de dévers
- Compteur horaire
- Système de surcharge répondant à la norme EN 280



OPTIONS & ACCESSOIRES

- Différentes dimensions de paniers avec ou sans portillon
- Panier avec portillon
- Grille de protection (mi-hauteur) autour du panier et portillon
- Main courante supérieure
- Pré filtre d'aspiration moteur
- Prise Air Comprimé
- Précâblage pour soudure
- Kit pour environnements hostiles (Basic/Deluxe)
- Huile hydraulique biodégradable
- Huile résistante au feu
- Système de protection anticollision avion
- Plateau à outils
- Porte néons
- Porte tuyauteries
- Alarme de déplacement et feux à éclats
- Kit levage panneaux en verre (pneus mousse)
- Projecteurs de travail
- Protection boîtier de commande
- Générateur AC
- Silencieux et purificateur d'échappement avec pare étincelle
- Réservoir GPL 15 kg
- Réservoir GPL supplémentaire

United Kingdom

The Maltings
Wharf Road
Grantham NG31 6BH
UK
Tel +44 (0)1476 584333
Fax +44 (0)1476 584334

Genie France

10 ZA de la Croix St. Mathieu
28320 Gallardon
France
Tel: + 33 (0)2 37 26 09 99
Fax: + 33 (0)2 37 26 09 98

Distribué par :